

## 平成23年度「高校・中学新卒者の求人・求職状況」取りまとめ

～高校生の求人倍率は0.68倍、東北・関東で求人が減少～

(厚生労働省発表 平成23年9月9日(金))

### 【高校新卒者】



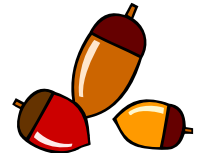
- 求人数 約12万7千人で、前年同期比2.0%の増。
- 求職者数 約18万7千人で、同0.2%の増。
- 求人倍率 0.68倍で、同0.01ポイントの増。

(被災3県の状況)

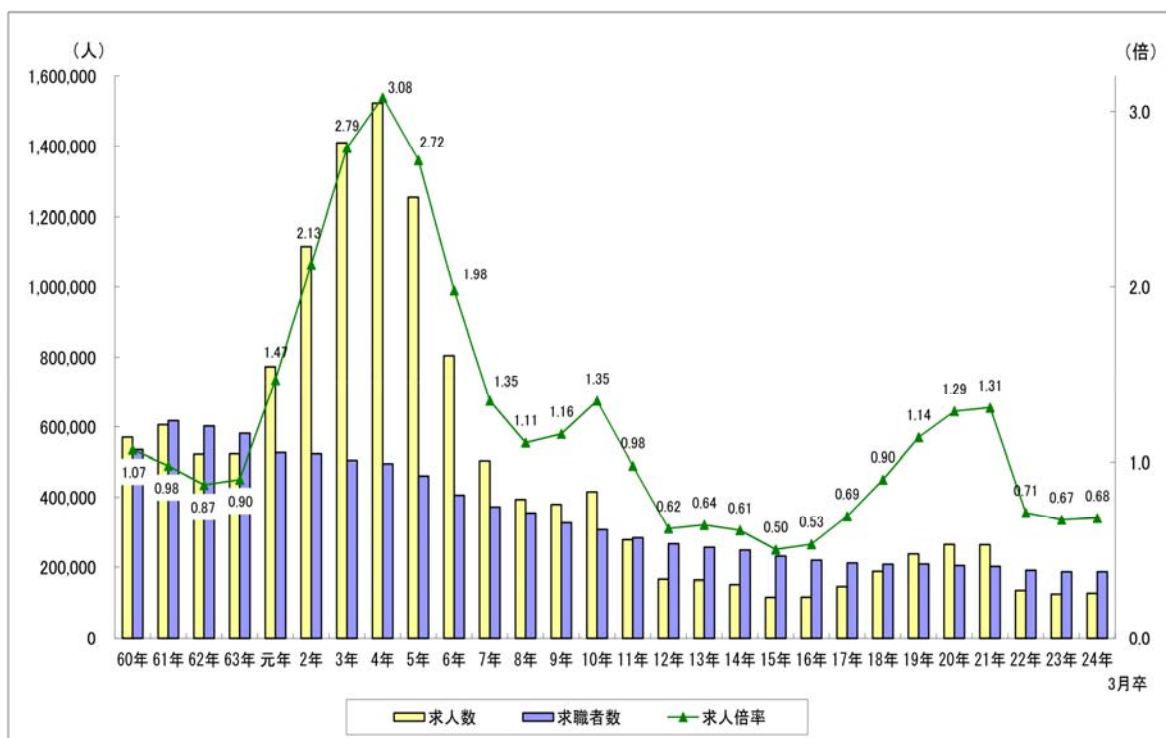
岩手県では求人数1,258人分で、前年同期比13.5%の増。

宮城県では求人数1,851人分で、同9.0%の減。

福島県では求人数1,779人分で、同14.7%の減。



第5表 高校新卒者の求人・求職状況の推移(7月末現在)



本校での内定状況 ( 県内外を含む)

9月28日現在

出願(受験企業)は38社、受験人数は46人!

結果 → 内定者 17名 結果待ち・受験前 → 17名 不合格 → 13名

受験者に対する内定率 58.6% 就職希望者(紹介)(55名)に対する内定率 30.9%

その他 → 縁故内定者 1名 就職希望者全体に対する内定率 32.1%

皆さんはこの結果をどのようにみますか?

学校の成績はもちろん必要ですが、他にも日々の通学状況・生活態度・服装は当然!!

企業の採用状況は変化しつつあります。学力重視・面接重視など試験の形態もさまざま!

部活動や日常の生活で自分自身を強くアピールできるような「自信」を!

授業・服装・生活に緊張感を持って、将来を考え納得いく選択ができるように!

登下校時の服装・履き物などみるとますます・・・(?\_?) 不安です !?

