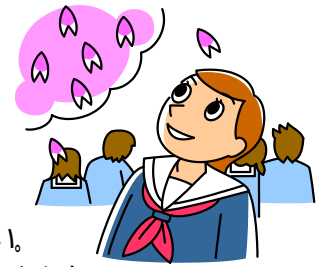


入学おめでとう



新入生を迎え、平成21年度がスタートしました。
 3年次生にとっては進路決定の大切な一年です。
 2年次生は科目履修での授業も始まり、改めて進路を意識すべき一年です。
 1年生も入学したばかりですが、新鮮な気持ちで将来の自分を見据えておいてください。
 そこで今後、各学年で必要な進路情報をこの「**進路通信**」を通してお知らせしていきます。
 しっかりと目を通すようにして下さい。また、**必ず保護者の方々にも渡すようにして下さい。**

20年度卒業生(期生)の進路状況

(平成21年4月1日現在)

	四大	短大	専門	各種	就職	未決定	就職率	進路決定率
男子	41	1	22	3	22	1	89.4%	95.9%
女子	34	18	50	12	54	10	98.9%	

各種学校 准看護学校やコンピュータカレッジを含みます。 公務員も就職に含んでいます。

重要

目標 進路指導部からいわき総合高校生へ

「清潔感」を持つ！	服装・頭髪が正しいのは当然のこと！
「礼儀・挨拶」をしっかりと！	襟・袖をいつも清潔に！
「時間を守る」を徹底！	日常の生活から！
	話し方・言葉使いに注意を！
	欠席・遅刻は問題外！
	5分前の行動ができるように！

進路指導室 利用上の注意事項

入・退室の際は

- (1) 制服をきちんと着用すること。
- (2) ノックをして「失礼します。年次組の ですが、先生に用事があって伺いました。」
- (3) 「失礼しました。」(廊下に向かってではありません。)

携帯電話の電源は切り、私語は慎むこと。

マナーをしっかりと守り、自分の進路希望を実現するために進路指導室を有効に利用して下さい。



進路指導部メンバー紹介

氏名	担当教科	前任校等	ひとこと
齋藤 賢一	商業(情報)	遠野高校	苦難のときだからこそ目標に向かう真摯な努力を！
佐藤 貴子	国語	旧3年次担任	進路目標の実現に向かって一緒に頑張りましょう！
中村 亮太郎	数学	只見高校	ともに進路目標に向けがんばりましょう。
喜多見 晃子	地理歴史	継続です。	進路実現のために努力しましょう。
矢吹 拓也	英語	日大東北高校	Where there is will, there is a way.
藤井 美香	福祉	郡山女子大学	いつでも相談に来て下さい。待っています。(^^)